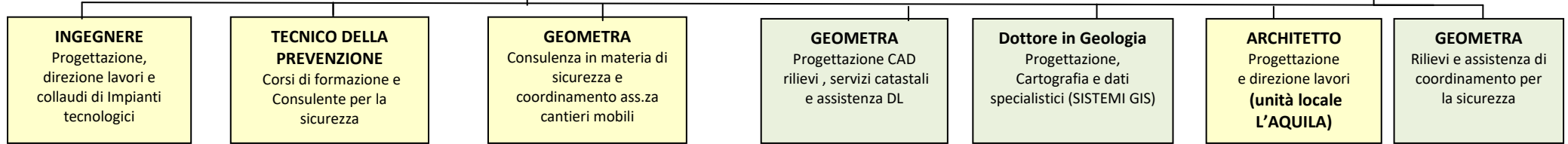




- DIPENDENTI O SOCI
- COLLABORATORI A CONTRATTO P.IVA
- CONSULENTI ESTERNI A CONTRATTO P.IVA
- PARTNERSHIP

Dicembre
2021



CONSULENTI ESTERNI

PARTNERSHIP

AIRABRUZZO SRL
ING. ANTONELLO DI MATTEO
web: www.airabruzzo.com
PESCARA

Collaborazione in RTP con STUDI DI INGEGNERIA in Abruzzo, Lazio e Marche

GEOL. LUCA DI MATTEO
GEA Laboratorio Sas
www.gealaboratorio.com
SPOLTORE (PE)

DOTT. GINESIO D'AGOSTINO
GREENLAB GROUP SRL
<http://www.greenlab90.it/index.p>
SPOLTORE (PE)

INGEGNERE
Progettazione, DL e Collaudi strutturali di

INGEGNERE
Progettazione, DL e Collaudi strutturali ed impiantistici

INGEGNERE
Progettazione, collaudo, DL e collaudo strutture complesse

GEOMETRA
Rilievi e assistenza di coordinamento per la sicurezza

GEOMETRA
Rilievi GPS topografici, servizi catastali e immobiliari

INGEGNERE
Consulenza e rilievi – studi idrogeologici e idraulici

GEOMETRA
Rilievi stradali, piano altimetrici, assistenza espropri, pratiche catastali

ARCHITETTO
Progettazione, DL e Collaudi strutturali ed impiantistici